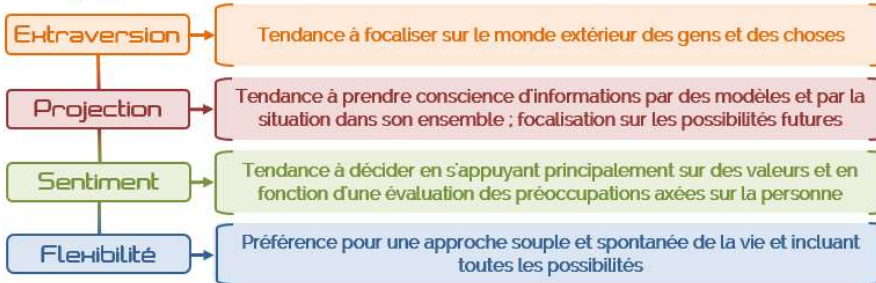




Profil naturel

Vos propensions



Chacune des 4 dimensions, Source, Info, Pensée et Action, est composée de 2 propensions. Parmi ces 8 possibilités de propensions, seules 4 correspondent à votre personnalité. Ces 4 propensions forment une combinaison (parmi 16 possibles) qui désigne votre profil. Celui-ci est caractérisé par des comportements spécifiques, des intérêts, aptitudes et valeurs qui leur sont propres.

Quel que soit le profil, nous sommes tous capables d'expérimenter nos zones d'effort. Nos comportements mobilisent donc une ou des propensions, une ou des zones d'effort ou un mélange de propension(s) et de zone(s) d'effort.

Peu importe les proportions dans ce mélange, on parlera de compétence à propos des comportements et de talent pour qualifier une compétence qui est pratiquée avec beaucoup de succès ou de résultat.

MOTS CLES : adaptative, créative, curieuse, dynamique, enthousiaste, expressive, amicale, souple, imaginative, indépendante, individualiste, inspirée, inventive, intuitive, insatiable, spontanée, bienveillante, compréhensive, douée, chaleureuse.

STYLE : personne enthousiaste, chaleureuse, spirituelle, ingénieuse, imaginative, capable de faire pratiquement tout ce qui l'intéresse. Innovatrice infatigable, conçoit toujours de nouvelles manières de faire. Son énergie est considérable tant qu'il s'agit de mettre en œuvre des projets qui sont le fruit de son imagination et de son initiative. Elle sait utiliser son jugement pour approfondir et valider ses flashes intuitifs. Observatrice née, sachant faire preuve de charme et de séduction, elle sait aider tous ceux qui ont un problème.

VALEURS MOTIVANTES AU TRAVAIL : créativité - idéalisme - confiance aux personnes - harmonie - égalité entre les personnes - optimisme

MODES DE RELATION PRIVILEGES : possède un large réseau relationnel, elle sait maintenir des liens avec chacun. Douée pour la compréhension des autres, délicate et chaleureuse, elle possède une grande ouverture d'esprit et envisage tous les problèmes personnels de façon originale.

OBJECTIFS D'EVOLUTION : il est sans doute important pour elle d'optimiser la gestion du temps et des projets, d'éviter de se disperser sur de nouveaux objectifs avant d'avoir achevé les précédents, et de mieux se concentrer sur les détails pertinents. Une meilleure organisation du travail, notamment en hiérarchisant précisément ses tâches, lui serait profitable.

CARACTERE : "Les Utopistes" (P-S)

Ils recherchent la raison d'être de chaque chose : ce qui la justifie, ce qui l'explique et sa finalité. Pour eux, les relations sincères, honnêtes et loyales sont fondamentales. A la fois énergiques et utopistes, ils cherchent à agir pour améliorer le monde autour d'eux comme à plus grande échelle. Ils accordent une grande importance à leurs intuitions et à leur imagination et réfléchissent par assimilation, en associant des similitudes. Ils aiment les relations sincères, qu'elles soient amicales ou sentimentales. Ils agissent pour aider les autres dans leur développement personnel, les soutenir dans leurs projets, nouer des contacts entre les personnes et pour faciliter la complémentarité des différences.

Classement des valeurs



Inconsciemment (ou presque), elles influencent les choix et les actes réalisés librement, sans injonctions réelles ou ressenties, sans que soit ressenti le besoin de s'adapter, ou la pression d'un jugement de valeurs.



● 1ère motivation : l'aide aux autres et la volonté de réduire la souffrance dans le monde.

● 2ème motivation : la recherche d'harmonie, d'équilibre, de beauté, les notions de sens et de cohérence, le respect des ressources humaines et/ou planétaires.

● 3ème motivation : le respect de principes de vie forts auxquels vous croyez par-dessus tout et qui guideront l'ensemble de vos choix.

RÉSUMÉ du profil au travail :

Ils sont doués pour anticiper et répondre aux besoins des organisations et des personnes.

Ils ont un attrait communicatif pour les activités nouvelles et le lancement de projets.

Ils s'épanouissent dans un environnement innovant où ils encouragent les changements positifs en persuadant les autres d'agir dans ce sens.

Charisme et vitalité les caractérisent.

MOT CLÉ résumant le profil au travail : CRÉATIVITÉ



CONTRIBUTION A L'ENTREPRISE :

- o Estime les autres
- o Démarre projets et actions
- o Prend l'initiative du changement
- o Recherche tout ce qui est possible, particulièrement pour les gens
- o Donne de l'énergie aux autres par son enthousiasme contagieux

STYLE DE LEADERSHIP : o Dirige avec énergie et enthousiasme o Aime prendre en charge la phase de démarrage o Communique facilement et se fait le porte-parole des valeurs humaines o Intègre et aide les autres o Fait attention à ce qui motive les autres

ENVIRONNEMENT PREFERE : o Ayant une atmosphère participative o Qui offre variété et difficultés à surmonter o Là où se trouvent des gens imaginatifs et intéressés par les relations humaines o Orienté vers les idées o Sans contrainte o Vivant o Coloré

RISQUES : o Démarrer de nouvelles idées ou projets avant d'avoir fini ceux déjà commencés o Négliger des détails importants o Essayer d'en faire trop o Remettre au lendemain

AMELIORATIONS POSSIBLES : o Fixer des priorités et assurer le suivi o Faire attention aux détails significatifs o Apprendre et appliquer les méthodes de gestion du temps o Apprendre à faire un tri plutôt que d'essayer de faire tout ce qui plaît au premier coup d'oeil

Vos associations spécifiques

SOURCE



INNOVATIONS / TRANSITIONS

L'appellation « Extraverti flexible » correspond bien à ces personnes.

Face à une proposition de changement, elles communiquent et s'appuient sur leur entourage. Si elles peuvent faire preuve de créativité et d'interaction, elles réuniront toutes les ressources utiles au changement, et essaieront de mobiliser les autres pour agir.

LEADERSHIP & MANAGEMENT (pratiqué ou apprécié)



Le « Mentor stimulant »

Ce sont des meneurs naturellement cordiaux, conciliants et stimulants pour leur entourage. Ils promeuvent la prise de décision participative et sont tolérants vis-à-vis des méthodes de travail de chacun de leurs collègues ou collaborateurs. Ils aiment par-dessus tout travailler en équipe et partager avec celle-ci les bons et les mauvais moments. Si on leur témoigne du respect, ils travailleront avec enthousiasme, motivation et efficacité.

CARACTERE : "Les Utopistes" (P-S)



Ils recherchent la raison d'être de chaque chose : ce qui la justifie, ce qui l'explique et sa finalité. Pour eux, les relations sincères, honnêtes et loyales sont fondamentales. A la fois énergiques et utopistes, ils cherchent à agir pour améliorer le monde autour d'eux comme à plus grande échelle. Ils accordent une grande importance à leurs intuitions et à leur imagination et réfléchissent par assimilation, en associant des similitudes. Ils aiment les relations sincères, qu'elles soient amicales ou sentimentales. Ils agissent pour aider les autres dans leur développement personnel, les soutenir dans leurs projets, nouer des contacts entre les personnes et pour faciliter la complémentarité des différences.

FORMATION



- Ils ont besoin de liberté d'action et de retours d'expérience réguliers afin de faire le point sur l'acquisition des compétences.
- Ils ont de l'intérêt pour les idées nouvelles leur permettant de mieux appréhender les relations humaines et le sens même de leurs actions.
- Ils sont facilement réceptifs aux concepts, aux comparaisons, aux métaphores ou aux symboles et apprécient les écrits ainsi que l'acquisition collégiale des connaissances.
- Ils ont besoin d'un enseignant cordial, réceptif à l'humour, dynamique et donnant un enseignement valorisant pour chacun.

ORGANISATION & METHODE : o Capacité à démarrer des projets mais plus de difficultés à en assurer le suivi o Se fie davantage à son intuition qu'aux données factuelles o Peu d'intérêt pour les structures et les systèmes

RELATIONS AVEC L'EXTERIEUR : o Très sensible aux changements dans l'environnement et perçoit ceux-ci très tôt o Communique bien et facilement o Forte réactivité

TYPES D'ENTREPRISE : o Communication, formation o Service des relations publiques, marketing

Profil adapté

Votre Profil Adapté (combinaison d'efforts et de propensions) est le reflet actuel de vos compétences. Il n'est pas figé. Son intérêt est de situer vos compétences, de distinguer celles qui utilisent vos talents naturels, de celles qui les complètent.

Les préférences (en %) correspondent à ce que vous déclarez savoir faire. Les caractères colorés indiquent votre Profil Adapté.

84%	E	I	46%
84%	R	P	46%
40%	F	S	60%
44%	O	F	56%

L'analyse des écarts entre votre Profil Adapté (E R S F) et le Profil Naturel (E P S F) permet d'en comprendre l'origine et facilite le choix du rôle connexe dans lequel vous pourriez utiliser vos capacités.

Rôle préférentiel (lié au Profil naturel)

- **INNOVATION** •
Créer des idées nouvelles
- **CREATION** •
Stimuler l'équipe par des idées originales
- Se montrer créatif pour générer un maximum de possibilités
- Laisser sa place à l'imagination
- Expérimenter des solutions



Ce rôle est le plus confortable pour vous. Selon votre âge et votre expérience, des rôles connexes peuvent faciliter votre épanouissement professionnel.